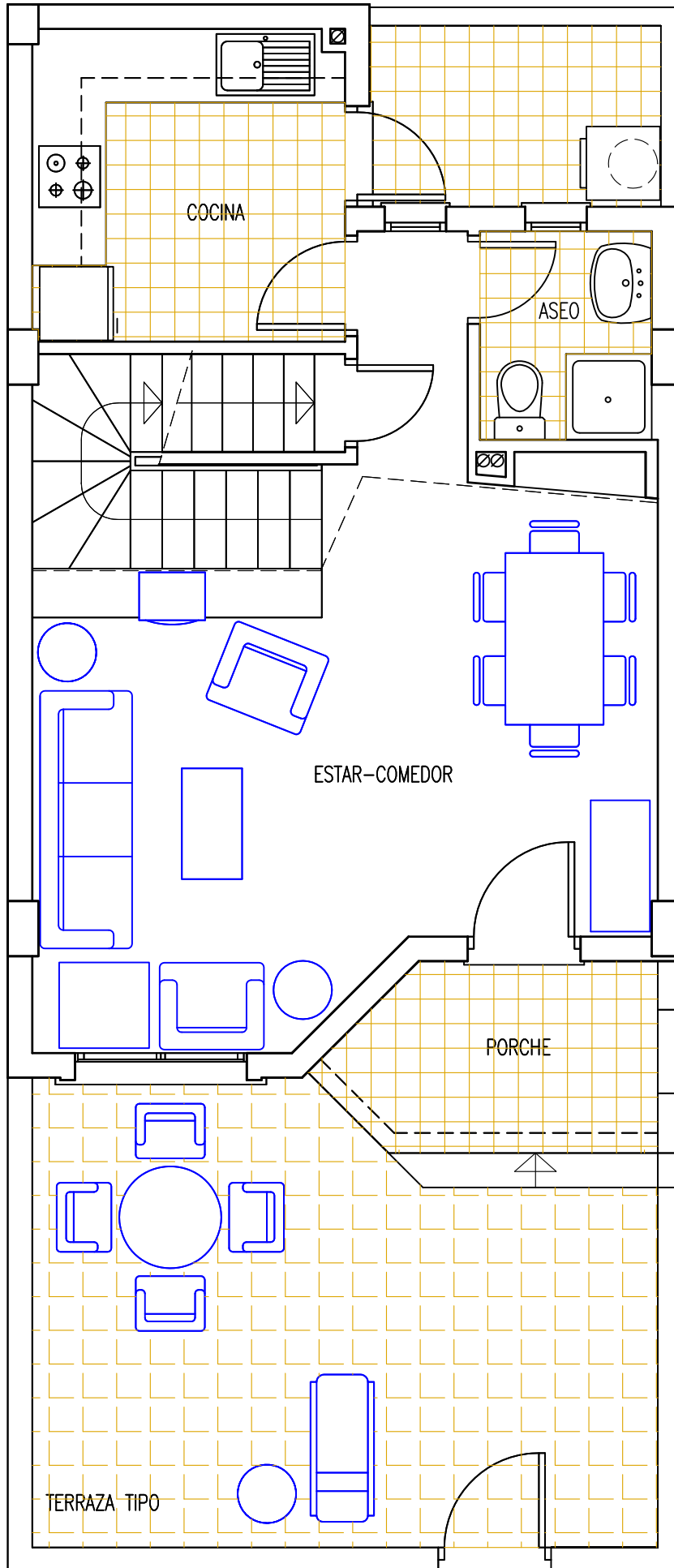


VILLA MEDITERRANEO SANTA POLA



SUPERFICIE UTIL

PLANTA BAJA

PORCHE 100%	3.35 m ²
ESTAR-COMEDOR	20.11 m ²
COCINA	6.50 m ²
ASEO	2.38 m ²
ZONA DE PASO	1.71 m ²
ESCALERA	3.99 m ²
TOTAL	38.04 m²

(PATIO 3.50 m²)

SUPERFICIE UTIL

TOTAL VIVIENDA

PLANTA BAJA	38.04 m ²
PLANTA PISO 1	27.63 m ²
PLANTA PISO 2	17.42 m ²
TOTAL	83.09 m²

SUPERFICIE CONSTRUIDA

TOTAL VIVIENDA

PLANTA BAJA	41.71 m ²
PLANTA PISO 1	31.70 m ²
PLANTA PISO 2	22.12 m ²
TOTAL	95.53 m²
CON PORCHE AL 50%	

PLANTA BAJA

VIVIENDA TIPO

BG5